

TAKEUCHI®

TB280FR



Midiescavatore Full Rotation

PESO OPERATIVO

8.530 - 8.730 kg

POTENZA MOTORE

52 kW / 69 cv @ 2.000 giri/min



Specifiche

EQUIPAGGIAMENTI STANDARD

Motore

- Motore a basso livello di emissioni, conforme alla normativa Stage V
- Filtro dell'aria a due elementi
- Pre-filtro gasolio con separatore dell'acqua
- Dispositivo di preriscaldamento elettrico

Sistema idraulico

- SP1 - SP2 e SP3 di serie
- Possibilità di regolazione delle portate delle linee ausiliarie tramite display
- Comandi proporzionali delle linee ausiliarie
- Olio idraulico Takeuchi 46 Long Life (4000h)
- Sfiato serbatoio idraulico per il rilascio della pressione residua
- Sistema automatico di tensione dei cingoli
- Modalità funzionamento a scatto per SP1

Strumentazione e controllo

- Computer di bordo a colori da 5.7 pollici
- Spie di controllo e di allarme
- Indicatore del livello carburante
- Indicatore temperatura del refrigerante motore

Sicurezza

- Leva di sicurezza per l'attivazione dell'idraulica
- Spegnimento motore con tasto di emergenza
- Accumulatore
- Valvola di sicurezza braccio sollevamento + valvola sicurezza braccio scavo + allarme sovraccarico

Cabina

- Riscaldamento e aria condizionata
- Filtro antipolvere in cabina
- Protezione OPG (TOP LEVEL I)
- Protezione FOPS LEVEL I
- Protezione ROPS
- Protezione TOPS
- Sedile Deluxe con regolazione in base a peso
- Appoggia polsi regolabili
- Pavimento antisdrucchiolo lavabile
- Cintura di sicurezza con avvolgitore
- Finestrino anteriore basso removibile, con punto di aggancio in cabina
- Porta che può mantenere la posizione aperta
- Tergicristallo intermittente e lavavetro sul finestrino anteriore
- Radio con AUX-IN

- Posacenere
- Presa 12V - 5A
- Specchi retrovisori
- Computer di bordo con memoria attrezzatura
- Deceleratore automatico o con comando sul manipolatore destro
- Minipresa per lampeggiante sul tettuccio con comando in cabina
- Manuale dell'operatore in italiano
- Comando idraulico per la movimentazione della lama dozer
- Pedale per comando brandeggio con copertura anti-azionamento accidentale
- Fari di lavoro a LED (2 sopra la cabina, 1 sul braccio, OPT: 2 posteriori)
- Sacca con 20 attrezzi e pistola ingrassatrice
- **TFM system**

EQUIPAGGIAMENTI IN OPZIONE

- Cingoli in acciaio (senza sovrapprezzo)
- Cingoli Geo-grip
- Estensione di garanzia
- Roof Guard TOP LEVEL II
- Front Guard FOGS LEVEL II
- SP4



Specifiche

MOTORE

Modello Yanmar 4TNV98CT-W
 Regolamento Emissioni 2016/1628 - Stage V
 Tipo 4 tempi
 Raffreddamento ad acqua, con ventola aspirante
 Controllo emissioni EGR, Turbo, DOC-DPF
 Iniezione diretta
 N° di cilindri 4
 Alesaggio x corsa 98 x 110 mm
 Potenza nominale
 ISO 14396, netta 51,6 kW (69,2 cv) @ 2.000 giri/min
 ISO 9249, netta 49,6 kW (66,5 cv) @ 2.000 giri/min
 Coppia massima 308 Nm @ 1.300 giri/min
 Cilindrata 3.318 cc
 Consumo specifico di carburante (65% del carico) 226 g/kWh

Impianto elettrico

Tensione di esercizio 12 V
 Batteria 1 x 90 Ah
 Motorino d'avviamento 3,0 kW
 Alternatore 80 A

CIRCUITO IDRAULICO

Pompe principali:
 Pompa per equipaggiamento, traslazione, ausiliari
 Tipo pompa doppia mandata a cilindrata variabile
 Portata massima 2 x 74 l/min
 Taratura della valvola 275 bar
 Pompa per rotazione, lama
 Tipo pompa a ingranaggi
 Portata massima 59 l/min
 Taratura della valvola 240 bar
 Pompa per servocomandi
 Tipo pompa a ingranaggi
 Portata massima 15 l/min
 Taratura della valvola 35 bar

Linee idrauliche

1° impianto ausiliario con High Flow
 Portata massima 148,0 l/min
 Pressione massima 210 bar
 Controllo comando proporzionale e ON/OFF
 2° impianto ausiliario
 Portata massima 59,0 l/min
 Pressione massima 210 bar
 Controllo comando proporzionale e ON/OFF
 3° impianto ausiliario ad alta pressione per il collegamento dell'attacco idraulico

CAPACITA'

Serbatoio carburante 100 litri
 Sistema idraulico 120 litri
 Serbatoio idraulico 71 litri
 Olio motore (riempimento) 9,4 litri
 Refrigerante motore 14 litri
 Ingranaggio di riduzione traslazione (per lato) 1,1 litri

PRESTAZIONI OPERATIVE

Massa operativa e pressione al suolo

Cingoli in gomma	Cingoli in acciaio	Cingoli Geo-grip
8.565 kg 0,381 kg/cm ²	8.765 kg 0,395 kg/cm ²	8.795 kg 0,395 kg/cm ²

Lunghezza avambraccio di scavo 2.000 mm
 Lunghezza braccio principale 3.380 mm
 Forza di strappo alla benna 46,7 kN
 Forza di strappo al avambraccio 32,9 kN
 Forza di strappo al braccio 23,3 kN

Rotazione

Motore di rotazione idraulico a pistoni assiali. Blocco di rotazione con valvola di blocco con protezione antishock.
 Velocità di rotazione 10 giri/min

Sottocarro cingolato

Motore di traslazione idraulico a pistoni assiali a portata variabile per ogni cingolo, dotato di due velocità e riduttore epicicloidale.
 Freno di stazionamento a dischi multipli in bagno d'olio, con applicazione a molla e rilascio idraulico.
 Velocità di traslazione
 Bassa / alta (cingoli in gomma) 2,7 / 5,2 km/h
 Bassa / alta (cingoli in acciaio) 2,6 / 4,9 km/h
 Pendenza massima superabile 30° (58%)
 Forza massima di trazione 88 kN
 Tensione dei cingoli mediante pistone idraulico automatico
 Larghezza pattini 450 mm
 Rulli inferiori / superiori per lato 5 / 1

Lama

Larghezza x altezza 2.300 x 500 mm

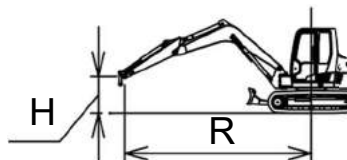
Altri dati

LwA rumorosità esterna 99 dB(A)
 LpA rumorosità interna 82 dB(A)
 Livello di vibrazione (EN 12096:1997)
 Braccio destro / sinistro 0,183 / 0,160 m/s²
 Corpo 0,021 m/s²
 Appoggio piedi 0,011 m/s²

8 CAPACITA' DI SOLLEVAMENTO

Note:

1. I valori sono conformi a ISO 10567.
2. Un asterisco (*) indica il carico limitato dalla capacità idraulica.
3. I carichi delle tabelle non superano l'87% della capacità idraulica di sollevamento o il 75% del carico ribaltabile.
4. La massa del dispositivo di sollevamento dovrà essere dedotta dalla capacità nominale per determinare il carico netto sollevabile.



R: Raggio di sollevamento.
H: Altezza del punto di sollevamento.

Unità: kg

Valori riferiti a macchina con avambraccio lungo: 2000mm

H - ALTEZZA DI SOLLEVAMENTO (m)	Capacità di sollevamento (kg) FRONTALE - LAMA SOLLEVATA							Capacità di sollevamento (kg) LATERALE - LAMA SOLLEVATA						
	R - RAGGIO DI SOLLEVAMENTO (m)							R - RAGGIO DI SOLLEVAMENTO (m)						
	MAX	6 m	5 m	4 m	3 m	2 m	1 m	MAX	6 m	5 m	4 m	3 m	2 m	1 m
MAX				1.054*							1.054*			
4 m			1.361							1.161				
3 m			1.342	1.920*						1.142	1.691			
2 m		934	1.296	1.883	3.041				785	1.099	1.594	2.529		
1 m	871	911	1.243	1.774	2.784			729	763	1.047	1.489	2.289		
0 (terra) m			1.200	1.698	2.678					1.005	1.416	2.190		
-1 m			1.177	1.664	2.656	2.953*	2.621*			983	1.384	2.171	2.953*	2.621*
-2 m				1.668	2.681	4.632*	3.733*				1.388	2.193	4.632*	3.733*
-3 m					2.759	5.034*						2.267	4.796	

8 SELEZIONE BENNA

Larghezza benna	Capacità SAE	Funzione (denti)	Peso della benna
300 mm	0,076 m ³	Scavo (2)	82 kg
400 mm	0,113 m ³	Scavo (3)	94 kg
500 mm	0,153 m ³	Scavo (3)	111 kg
600 mm	0,196 m ³	Scavo (4)	127 kg
700 mm	0,24 m ³	Scavo (4)	143 kg
800 mm	0,286 m ³	Scavo (5)	159 kg
900 mm	0,333 m ³	Scavo (5)	175 kg
1.000 mm	0,379 m ³	Scavo (5)	191 kg
1.400 mm	0,387 m ³	Pulizia scarpate	212 kg
1.600 mm	0,447 m ³	Pulizia scarpate	240 kg

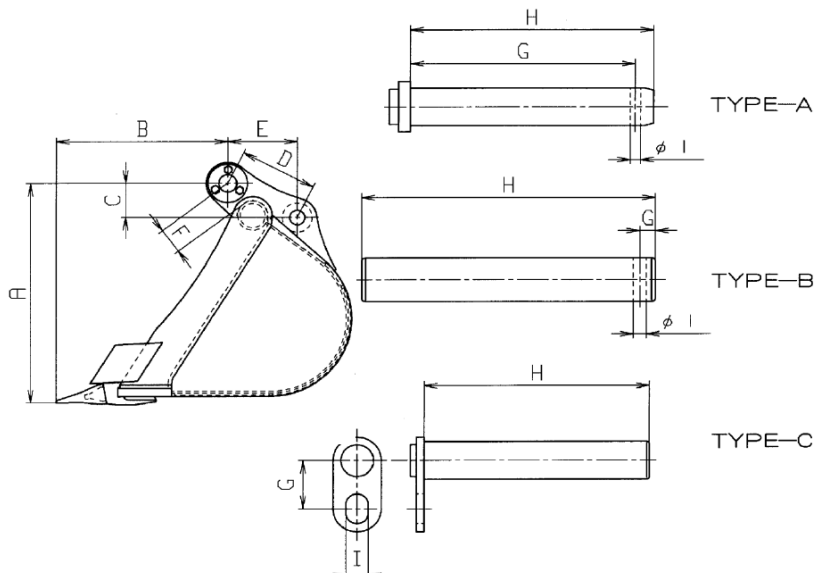
Disponibili in:

- >> attacco diretto
- >> attacco rapido meccanico
- >> attacco rapido idraulico.

Note:

1. Dati e specifiche riportati nella tabella sono puramente indicativi e non impegnativi.
2. Moltiplicare la densità del materiale da sollevare (kg/m³) per la capacità SAE per ottenere il peso del materiale sollevato con la benna selezionata.

	TB280FR
A	833,5 mm
B	586,4 mm
C	110,4 mm
D	292,8 mm
E	271,2 mm
F	94,5 mm
G	39 mm
H	315 mm
I	13 mm
PIN TYPE	B



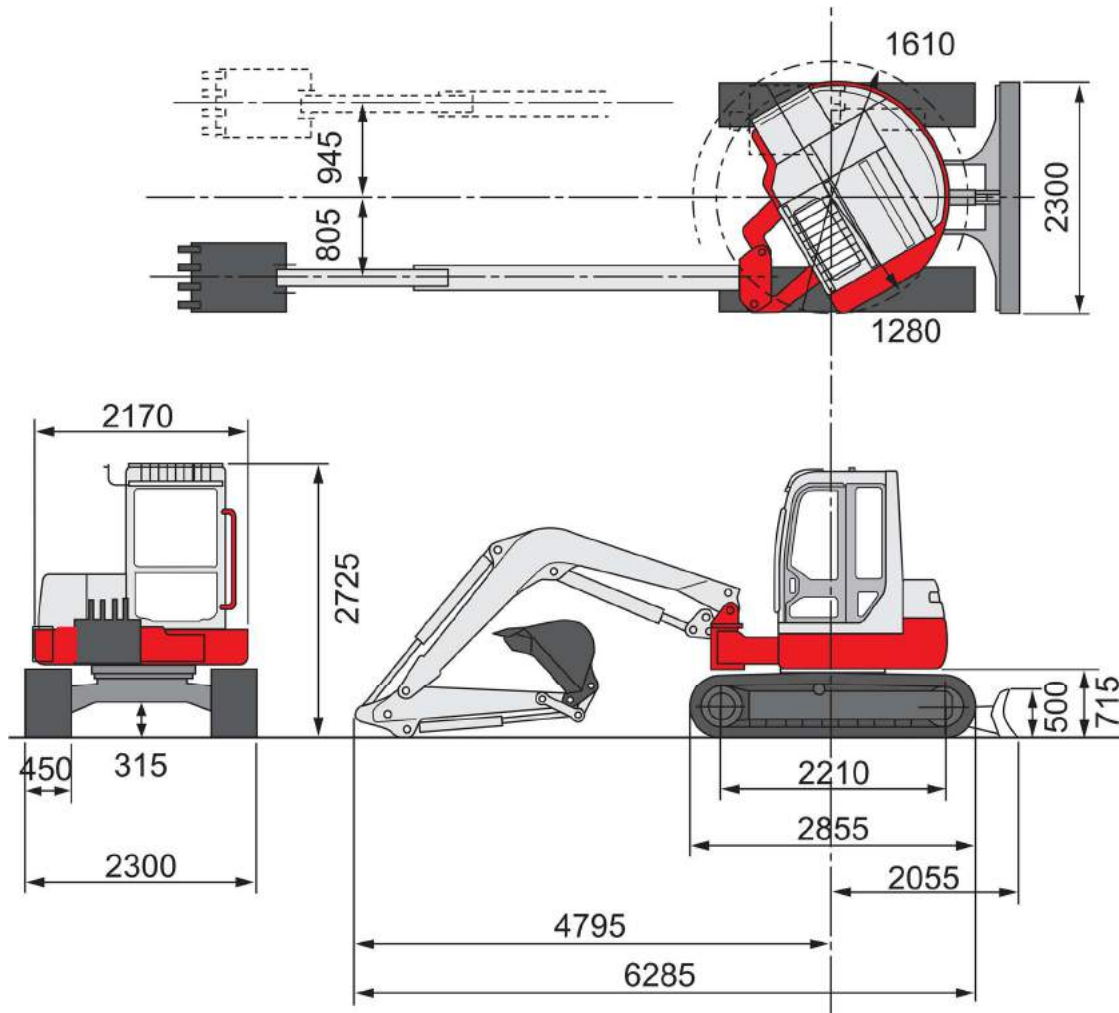


Specifiche

DIMENSIONI

Valori riferiti alla versione cingoli in gomma (mm)

Valori riferiti con il braccio principale posizionato davanti la cabina.



† MARTELLO Epiroc

Modello martello	PREMIUM SB452	
Peso	Kg	440
Pressione di esercizio	bar	100-150
Frequenza di impatto	Blows/min	550-1250
Diametro utensile	mm	95
Lunghezza utensile	mm	470
Potenza max idr ingresso	kW	25
Livello potenza sonora max LwA	dB(A)	122



Ordinabile nelle seguenti configurazioni di attacco:

- >> contropiastra;
- >> attacco diretto;
- >> attacco rapido.

Il kit martello comprende due tubi e due utensili (piramidale e scalpello).